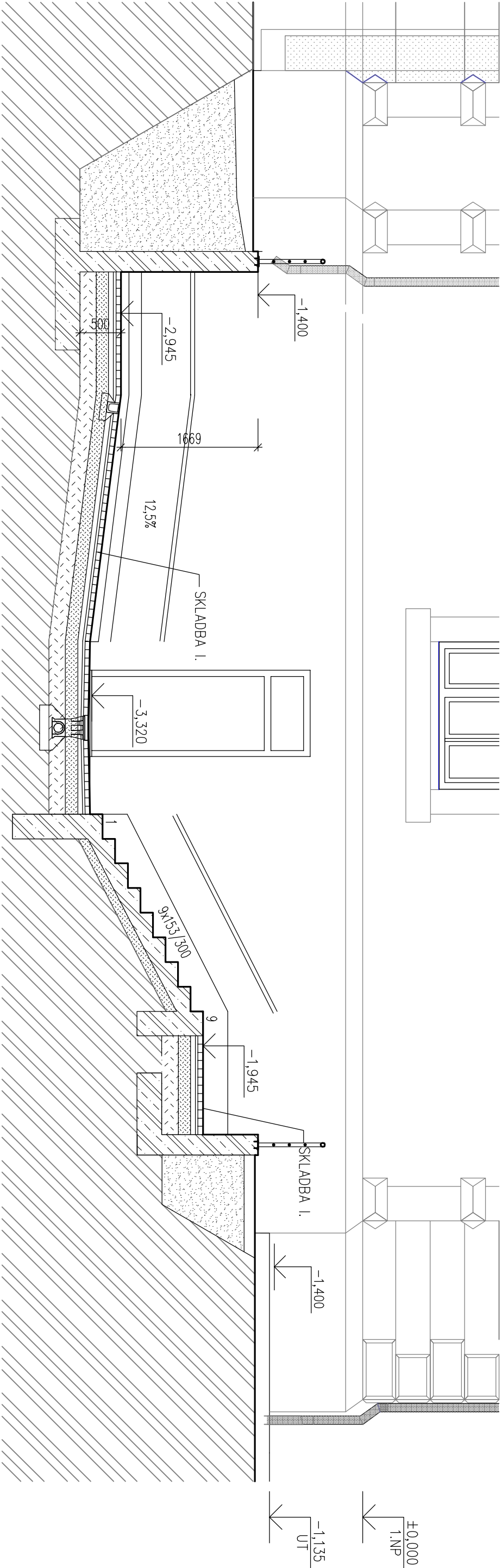


VENKOVNÍ RAMPA - ŘEZ A SKLADBY KONSTRUKCÍ



SKLADBY KONSTRUKCÍ

SKLADBA I. – CHODNÍK (PODESTY A RAMPY)	
VIBROLISOVANÁ BETONOVÁ ZÁMKOVÁ DLAŽBA	60 MM
KLADECI VRSTVA (LOŽE Z OSTRÉHO PÍSKU)	30 MM
DRČENÉ KAMENIVO FRAKCE 8–16 MM	60 MM
ŠTĚRKODRŤ FRAKCE 16–32 MM	150 MM
ŠTĚRKODRŤ FRAKCE 0–63 MM	200 MM
ZHUTNĚNÁ PLÁŇ	
(CELKEM)	500 MM)

SKLADBA II. – ODPŮČÍVADLO (VSAKOVACÍ PLOCHA)	
OBLÁZKOVÉ KAMENIVO	100 MM
GEOTEXTILIE	3 MM
ŠTĚRKODRŤ FRAKCE 32–63 MM	400 MM
GEOTEXTILIE	3 MM
(ŠTĚRKOPÍSEK MEZI ZALOŽENÍM	150 MM)
ZHUTNĚNÁ PLÁŇ	
(CELKEM)	500 MM)

POZNÁMKA: PŘED VÝROBOU PŘESNĚ ROZMĚRY NUTNO NA MÍSTĚ ZAMĚŘIT !!  
ZMĚNY NUTNO KONZULTOVAT S INVESTOREM A ARCHITEKTEM. DETAILY SLOUŽÍ POUZE K VYJÁDRĚNÍ DESIGNOVÉHO A ARCHITEKTONICKÉHO NÁZORU  
PROJEKTANTA. DOPRACOVÁNÍ DETAILŮ V RÁMCI DÍLENSKÉ DOKUMENTACE JE POVINNOSTÍ ZHOTOVITELÉ.

PODROBNOSTI				STAVOPROJEKT OLOMOUČ a.s.	
VENKOVNÍ RAMPA – ŘEZ A SKLADBY KONSTRUKCÍ				Holičská 568/31, 772 00 Olomouc Telefon: 585 531 111	
STAVBA	Rekonstrukce objektu C v lednici				LIST Č. <b>02</b>
OBJEKT	SO 01 – REKONSTRUKCE OBJEKTU C				Č. V. 21
VYPRACOVAL	Ing. Jiří Václav	DATUM	09/2017	Č. ZAK	11-001/340
				revize	00